



kyoto 京都

A photograph of a lush green bamboo forest. A narrow path made of gravel or dirt leads from the bottom center towards the background, flanked by low, dry grassy barriers. The bamboo stalks are tall and slender, creating a dense canopy. Sunlight filters through the leaves, creating a dappled light effect. The text '#1 観光' is overlaid in the upper center in a white, stylized font.

#1 観光



見どころ①

舍利殿 金閣

金閣といえば、黄金色に輝く「舍利殿」です。金閣寺のシンボルで、金閣寺という呼び名の由来になっています。この舍利殿は三層の造り、簡単にいえば三階建てなのです。

一層は寝殿造の法水院です。人間が持つ煩惱を洗い流す水を指します。寝殿造は平安時代の貴族の邸宅様式で、その当時に栄えていた、北山文化の特徴がよく見られます。優美で華や



葦原島
(あしはらじま)

約6,600㎡（約2千坪）ある鏡湖池の主役といえるのが、葦原島です。鏡湖池に浮かぶ舟形の島で鏡湖池で最大の大きさです。ほかにも大小の島々や、畠山石などの奇岩名石がバランスよく配置されています。

かな北山文化の表れです。

二層は武家造の潮音堂で

す。武家造は鎌倉時代の住

宅様式で、潮音堂には岩屋

観音坐像と四天王が安置さ

れています。潮音堂の潮音

は、菩薩の大きな慈悲を大

海の波音にたとえた言葉で

す。

見どころ②

銀河泉

銀河泉は足利義満がお茶を飲む際に使用したと伝えられています。今も清冽な清水が湧き出しています。銀河泉は境内の最奥、竜門の滝のさらに奥にあります。

かんこう①



観光の見どころ

かがわ

鴨川



納涼床



お昼は暑いので夜がおすすめ
但し虫には注意



ルーフトップ



鴨川はもちろん、
市内を一望できる



鴨川沿いのカフェ



鴨川に面した窓際が特等席
窓を開ければ解放感もひとしお



夕日が落ちる鴨川



夕方から夜にかけて風情あふれる
景色を楽しめる

着物

素敵な街並みを
背景に！



着物も楽しめる☀

着物レンタル



着物を着るなら10月11月12月の
秋から冬にかけてがおすすめ

A close-up photograph of a person's hands holding a small, rustic ceramic cup. The cup is filled with a vibrant green liquid, likely matcha. The hands are positioned to hold the cup from the sides, with the fingers visible. The background is a soft, out-of-focus light brown. The text "#2" is overlaid in the center of the cup in a white, handwritten-style font.

#2

ゲルメ

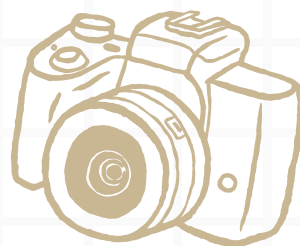
京漬物



おばんざい



お抹茶



にしん蕎麦



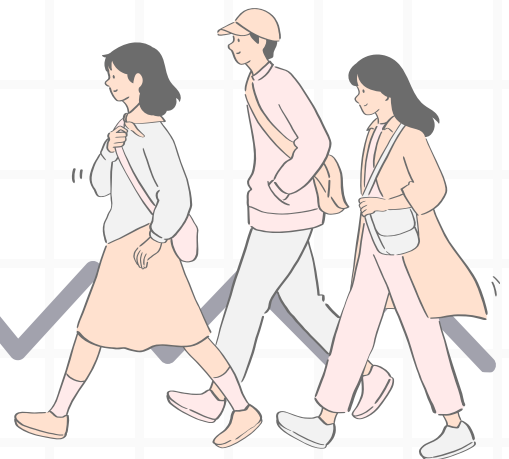
湯葉



生麩田楽



西京焼き



#3

お土産



Kyoto Souvenir

Japanese Sweets

定番
定食
この2つ!



丹波大納言小豆を包んだ上品なお味

阿利米餅

(満月)

餡子



丹波大納言小豆を包んだ上品なお味

看護師のおすの
うまいぞ焼く
うまいぞ焼く



栗阿利餅

栗阿利餅
あ、うまいぞ焼く
うまいぞ焼く



和豆餅

和豆餅
大粒豆の香ばしい塩味と
大福の粘り性、バツグン☆
買ったらラッキー☆



丹波大納言小豆を包んだ上品なお味



和豆餅



京都の人氣洋菓子屋

MALE BRANCHE
京都伊豆



幸福人おすのめ

お抹茶



GRAND MARBLE
ローザレテニョレ



お抹茶

小倉山荘
和豆餅
大粒豆の香ばしい塩味と
大福の粘り性、バツグン☆
買ったらラッキー☆

看護師のおすのめ
うまいぞ焼く
うまいぞ焼く

丹波大納言小豆を包んだ上品なお味

#4

芸術



京セラ 美術館



当館は
(1993)の開館以来、
り市民の皆さまに愛され、

昭和8年
長きにわた
その建物は公立

美術館として日本で現存する最も古い建築です。この伝統ある美術館が50年後、100年後にも継承され、さらに発展することを願い、創建当時の和洋が融合した本館の意匠を最大限保存しながら、現代的なデザインを加え、このたび新たな美術館として生まれ変わりました。特に人気スポットで話題になっているのが、らせん階段です。遠目からは曲線がエレガントな印象を与えます。実際に上がってみると、白の壁面に木の床や手すりが映える温かくナチュラルな空間です。写真撮影の際は螺旋がよく分かる上からがおすすめです。

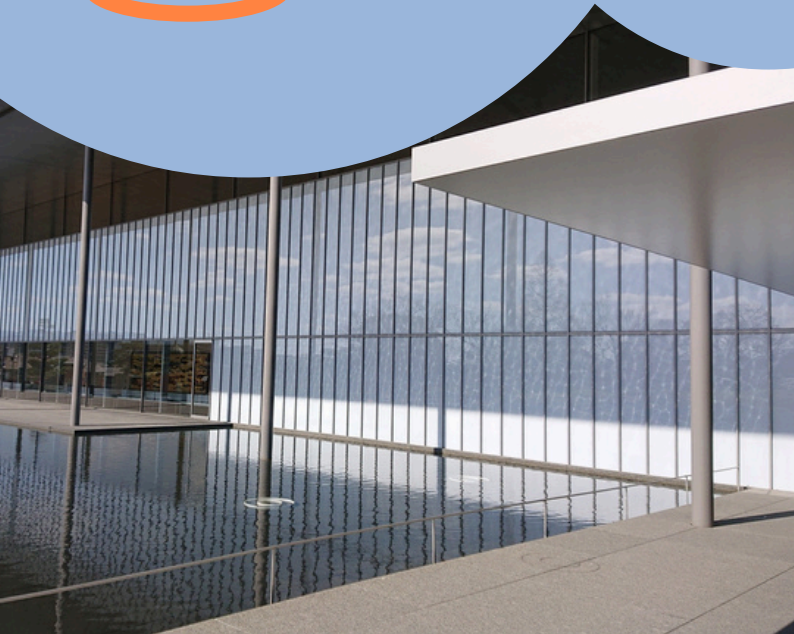
明治30年（1897）に開館した、京都でも群を抜いた規模を誇る博物館です。主に平安時代から江戸時代にかけての京都ゆかりの文化財を中心に、展示・保存・研究を進める博物館。日本および東アジアの美術品・文化財など約14,600件を収蔵しています。また、年2回特別展が開催されています。明治古都館は、当時ヨーロッパ各地を訪問し、洋風建築を学んだ片山東熊の設計によるものです。重要文化財にも指定されていて、赤レンガの壁面が美しい建築物です。近年竣工された平成知新館の近代的な

見た目と併せると、過去と現在が入り混じったような独特な美しい景観が生み出されています。

京都国立博物館



京都国立博物館は、その所蔵作品もさることながら博物館の建物自体にも魅力があります。



周囲を歩くだけでも歴史と文化を感じることができます！
歴史好きの方には必見のスポットです。

